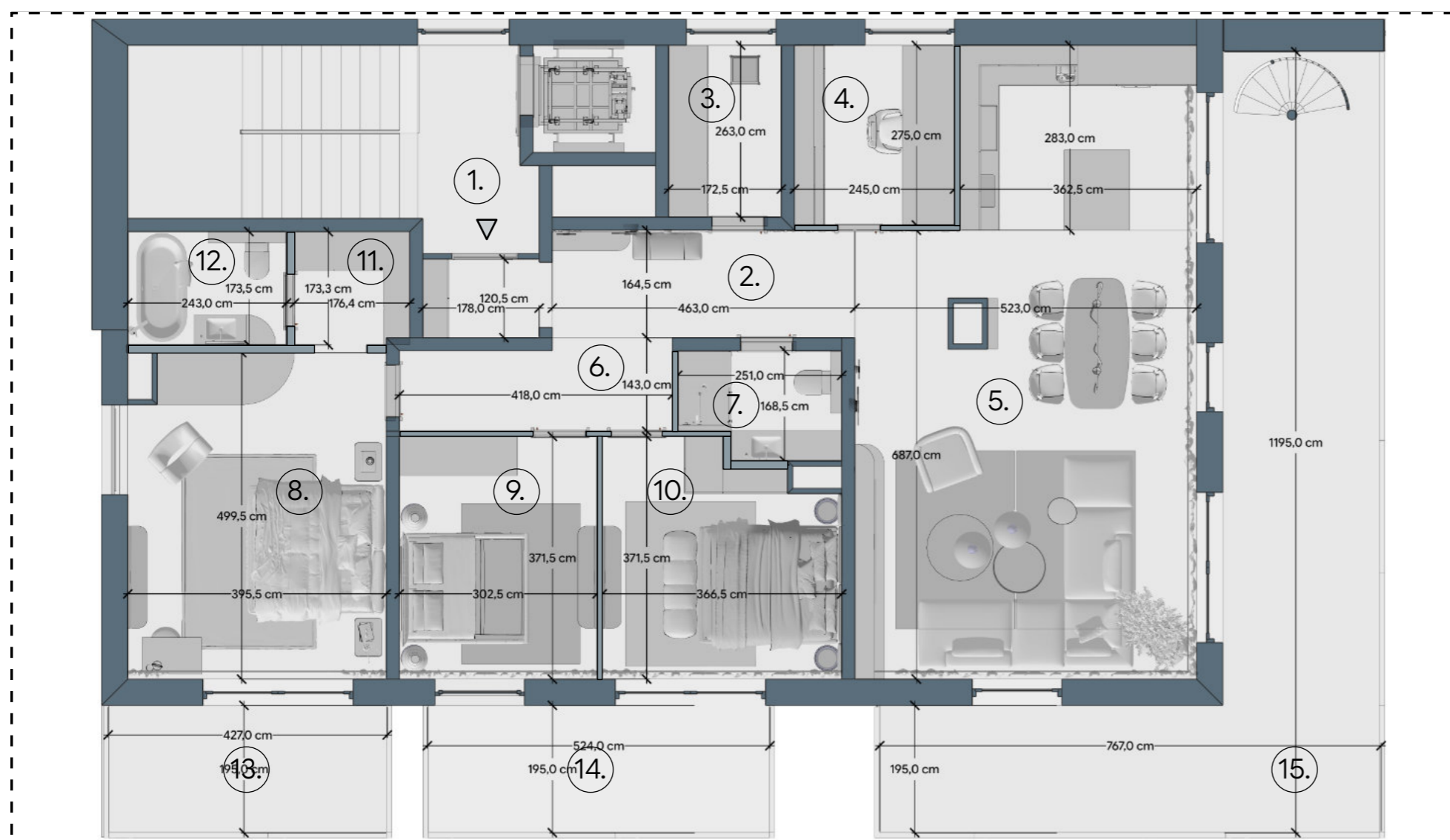


# Apartament - Penthouse

Rzut Aranżacji

*Libera*  
Apartamenty



## Legenda



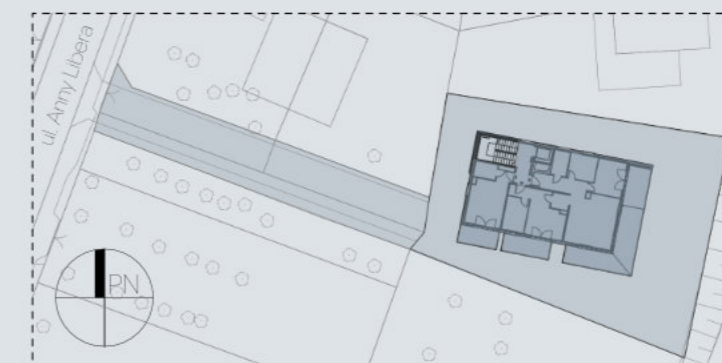
— Ściany nośne

— Ściany działowe

▽ Główne wejście



## Plan sytuacyjny



## Apartament

## Penthouse

Kondygnacja

Piętro 2

Zestawienie powierzchni użytkowej

1. Przedsiónek	5,51 m <sup>2</sup>
2. Hol	9,96 m <sup>2</sup>
3. Garderoba 1	4,54 m <sup>2</sup>
4. Gabinet	6,75 m <sup>2</sup>
5. Salon z aneksem kuchennym	46,19 m <sup>2</sup>
6. Korytarz	5,51 m <sup>2</sup>
7. Łazienka 1	3,86 m <sup>2</sup>
8. Sypialnia 1	19,56 m <sup>2</sup>
9. Sypialnia 2	11,24 m <sup>2</sup>
10. Sypialnia 3	12,40 m <sup>2</sup>
11. Garderoba 2	3,06 m <sup>2</sup>
12. Łazienka 2	4,21 m <sup>2</sup>
13. Balkon 1	8,48 m <sup>2</sup>
14. Balkon 2	10,78 m <sup>2</sup>
15. Balkon 3	39,18 m <sup>2</sup>

Powierzchnia użytkowa ogółem  
z balkonami

**132,79 m<sup>2</sup>**  
**191,23 m<sup>2</sup>**



Pomiarów powierzchni dokonano stosownie do treści rozporządzenia Ministra Rozwoju z 11 września 2020 r. w sprawie szczegółowego zakresu i formy projektu budowlanego (Dz.U. z 2020 poz. 1609), zgodnie z zasadami określonymi w normie PN-ISO 9836:2015-12. Powierzchnia użytkowa służy do celów ewidencyjnych i wieczystoksięgowych. Powierzchnia użytkowa służy do ustalenia ceny sprzedaży. Niniejsza karta lokalu nie stanowi wiążącego opisu technicznego prezentowanego lokalu. Możliwe jest wystąpienie niewielkich zmian w projekcie wykonawczym lub na etapie realizacji. Karta informacyjna inwestycji przedstawia przykładową aranżację pomieszczeń i ma charakter poglądowy oraz nie stanowi oferty w rozumieniu art. 66 §1 Kodeksu Cywilnego.



[sprzedaz@apartamentylibera.pl](mailto:sprzedaz@apartamentylibera.pl)

[www.apartamentylibera.pl](http://www.apartamentylibera.pl)



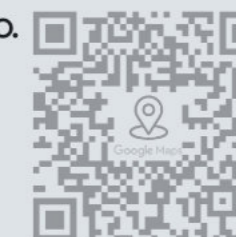
+48 888-01-44-01

+48 600-500-490

G3P DEVELOPMENT Sp. z o.o.

Ul. Francesco Nullo 40/Lu6

31-543, Kraków



# Apartament - Penthouse

Wizualizacja Rzutu

*Libera*  
Apartamenty



Pomiarów powierzchni dokonano stosownie do treści rozporządzenia Ministra Rozwoju z 11 września 2020 r. w sprawie szczegółowego zakresu i formy projektu budowlanego (Dz.U. z 2020 poz. 1609), zgodnie z zasadami określonymi w normie PN-ISO 9836:2015-12. Powierzchnia użytkowa służy do celów ewidencyjnych i wieczystoksięgowych. Powierzchnia użytkowa służy do ustalenia ceny sprzedaży. Niniejsza karta lokalu nie stanowi wiążącego opisu technicznego prezentowanego lokalu. Możliwe jest wystąpienie niewielkich zmian w projekcie wykonawczym lub na etapie realizacji. Karta informacyjna inwestycji przedstawia przykładową aranżację pomieszczeń i ma charakter poglądowy oraz nie stanowi oferty w rozumieniu art. 66 §1 Kodeksu Cywilnego.



[sprzedaz@apartamentylibera.pl](mailto:sprzedaz@apartamentylibera.pl)

[www.apartamentylibera.pl](http://www.apartamentylibera.pl)



+48 888-01-44-01

+48 600-500-490

G3P DEVELOPMENT Sp. z o.o.

Ul. Francesco Nullo 40/Lu6

31-543, Kraków



# Apartamenty Libera

Atuty inwestycji

*Libera*  
Apartamenty



Wyjątkowo kameralny budynek zaprojektowany i wykonany z niezwykłą dbałością o detale



Przemysłane rozwiązania spotykane w prestiżowych inwestycjach



Cicha, spokojna, ale bardzo dobrze skomunikowana okolica



Ekskluzywne wykończenie części wspólnych: kamień, drewno, szkło



Miejsce na zewnątrz do wspólnych spotkań i odpoczynku w pogodne dni



Cicha i szybka winda od poziomu garażu



Podziemny garaż na samochody dla każdego apartamentu



Podgrzewany wjazd do garażu



Dodatkowe zadaszone miejsca postojowe na zewnątrz



Dodatkowe miejsca postojowe dla osób odwiedzających



Komórki lokatorskie do każdego apartamentu



Punkt ładowania samochodów elektrycznych



Zadaszone miejsce parkowania rowerów wraz z punktem ładowania



Wydzielona wózkownia z zadaszonym wejściem z zewnątrz



Nowoczesne domofony z kamerą



Innowacyjna kotłownia hybrydowa: gazowa z pompą ciepła



Ogrzewanie podłogowe



Zielony dach zapewnia komfort termiczny wewnątrz przez cały rok



Rolety w standardzie od zachodu



Wszystkie okna w budynku aluminiowe



Okna wyposażone w nawiewniki z filtrami antysmogowymi



Pomiarów powierzchni dokonano stosownie do treści rozporządzenia Ministra Rozwoju z 11 września 2020 r. w sprawie szczegółowego zakresu i formy projektu budowlanego (Dz.U. z 2020 poz. 1609), zgodnie z zasadami określonymi w normie PN-ISO 9836:2015-12. Powierzchnia użytkowa służy do celów ewidencyjnych i wieczystoksięgowych. Powierzchnia użytkowa służy do ustalenia ceny sprzedaży. Niniejsza karta lokalu nie stanowi wiążącego opisu technicznego prezentowanego lokalu. Możliwe jest wystąpienie niewielkich zmian w projekcie wykonawczym lub na etapie realizacji. Karta informacyjna inwestycji przedstawia przykładową aranżację pomieszczeń i ma charakter poglądowy oraz nie stanowi oferty w rozumieniu art. 66 §1 Kodeksu Cywilnego.



[sprzedaz@apartamentylibera.pl](mailto:sprzedaz@apartamentylibera.pl)

[www.apartamentylibera.pl](http://www.apartamentylibera.pl)



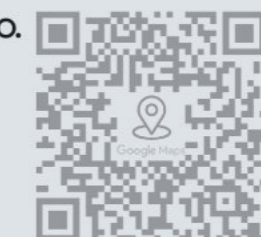
+48 888-01-44-01

+48 600-500-490

G3P DEVELOPMENT Sp. z o.o.

Ul. Francesco Nullo 40/Lu6

31-543, Kraków



# Apartament - Penthouse

Wizualizacja Strefy Diennej



+48 888-01-44-01 | [sprzedaz@apartamentylibera.pl](mailto:sprzedaz@apartamentylibera.pl)



# Apartament - Penthouse

Wizualizacja Kuchni



+48 888-01-44-01 | sprzedaz@apartamentylibera.pl





+48 888-01-44-01 | sprzedaz@apartamentylibera.pl

Odkryj Więcej!  
apartamentylibera.pl

